



**eBook**

***Segurança do Trabalho:***  
*como evitar acidentes de trabalho?*

# SUMÁRIO

O que é Segurança do Trabalho .....	3
Por que a Segurança do Trabalho é importante?.....	4
E qual a consequência de um acidente? .....	5
O que é acidente de trabalho?.....	6
As taxas de acidentes no Brasil .....	7
Tipos de acidentes de trabalho .....	8
Diferença entre Acidente, Incidente e Desvio .....	9
7 tipos de desvios de segurança mais comuns.....	12
Pirâmide de Bird e Diamante da Prevenção .....	14
As Normas Regulamentadoras.....	16
Equipamentos de Proteção Individual (EPIs).....	18
Os principais EPIs utilizados em empresas .....	19
Equipamentos de Proteção Coletiva (EPCs) .....	21

# O que é Segurança do Trabalho?

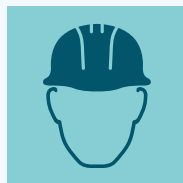
No Brasil, todas as empresas são obrigadas por lei a garantir um ambiente seguro de trabalho para os seus funcionários.

Portanto, segurança do trabalho é conjunto de normas que estabelecem comportamentos seguros e que devem ser seguidas para assegurar que os trabalhadores possam exercer suas funções com segurança.

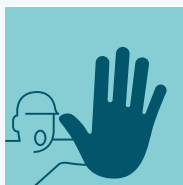
Esta é uma área que abrange diversos segmentos tais como:



Prevenção de acidentes



Fornecimento de EPIs  
(Equipamentos de  
Proteção Individual)



Instrução sobre os  
possíveis riscos na  
realização das tarefas



Manutenção de  
equipamentos para evitar  
problemas futuros



*A empresa deve sempre instruir seus funcionários a usar os EPIs adequados ao ambiente a todo momento.*

# Por que a Segurança do Trabalho é importante?

No nosso país, os números falam por si só. De acordo com dados do Observatório Digital de Segurança e Saúde do Trabalho, no Brasil, temos a cada:

**50s**

uma nova notificação de acidente de trabalho

**3h51m**

uma morte por acidente de trabalho



Apesar dos números alarmantes no Brasil, a segurança do trabalho é um assunto urgente em todos os países. Segundo dados do G1, no mundo, a cada 15 segundos, um trabalhador morre por acidente de trabalho ou doença laboral.



Os dados mostram na prática a importância de uma boa gestão de segurança do trabalho:

***ela evita tragédias e mortes.***



**México:** 8 mortes



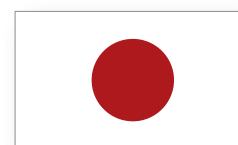
**Brasil:** 6 mortes



**Argentina:** 3,7 mortes



**Canadá:** 1,9 mortes



**Japão:** 1,4 mortes



Entre os países que ocupam o G20, o Brasil está em segundo lugar em mortalidade no trabalho apenas atrás do México. Se comparado a países como o Japão e o Canadá, vemos o quanto ainda temos que evoluir e melhorar em relação a segurança e proteção para os trabalhadores.

# E qual a consequência de um acidente?



Acidentes de trabalho ou doenças ocupacionais resultam em **absenteísmo, presenteísmo** (quando o funcionário trabalha porém sem foco nas suas tarefas) e **concessão de licenças**.

Mesmo se pensarmos de forma menos drástica, o fato é que **um ambiente laboral seguro, além de manter a integridade física e mental dos trabalhadores, também contribui para a saúde financeira da empresa.**

Isso acontece porque um ambiente seguro gera maior engajamento da equipe, pois demonstra preocupação com o bem-estar e proteção dos colaboradores. Funcionários que se sentem seguros e valorizados produzem mais e com melhor qualidade.

## As principais consequências de um acidente de trabalho:



Atrasos na produção ou entrega de serviços



Prejuízos financeiros devido a multas



Indenizações para o funcionário

# O que é acidente de trabalho?

É considerado um acidente de trabalho um evento que ocorre inesperadamente durante o serviço e causa algum tipo de lesão física ou, de alguma maneira, compromete a capacidade do colaborador de exercer sua função, podendo até causar danos às empresas.

Eles não estão restritos apenas às casualidades que ocorrem no escritório ou chão de fábrica, por exemplo. Também são considerados acidentes as eventualidades que ocorram no **trajeto para a empresa, durante viagens a trabalho, e outras doenças que tenham relação causal com o trabalho.**

Os acidentes de trabalho são regulamentados pela lei 8.213/91, segundo a qual os efeitos no trabalhador incluem **perda ou redução, permanente ou temporária, da capacidade para o trabalho e até morte.**




24 de julho de 1991



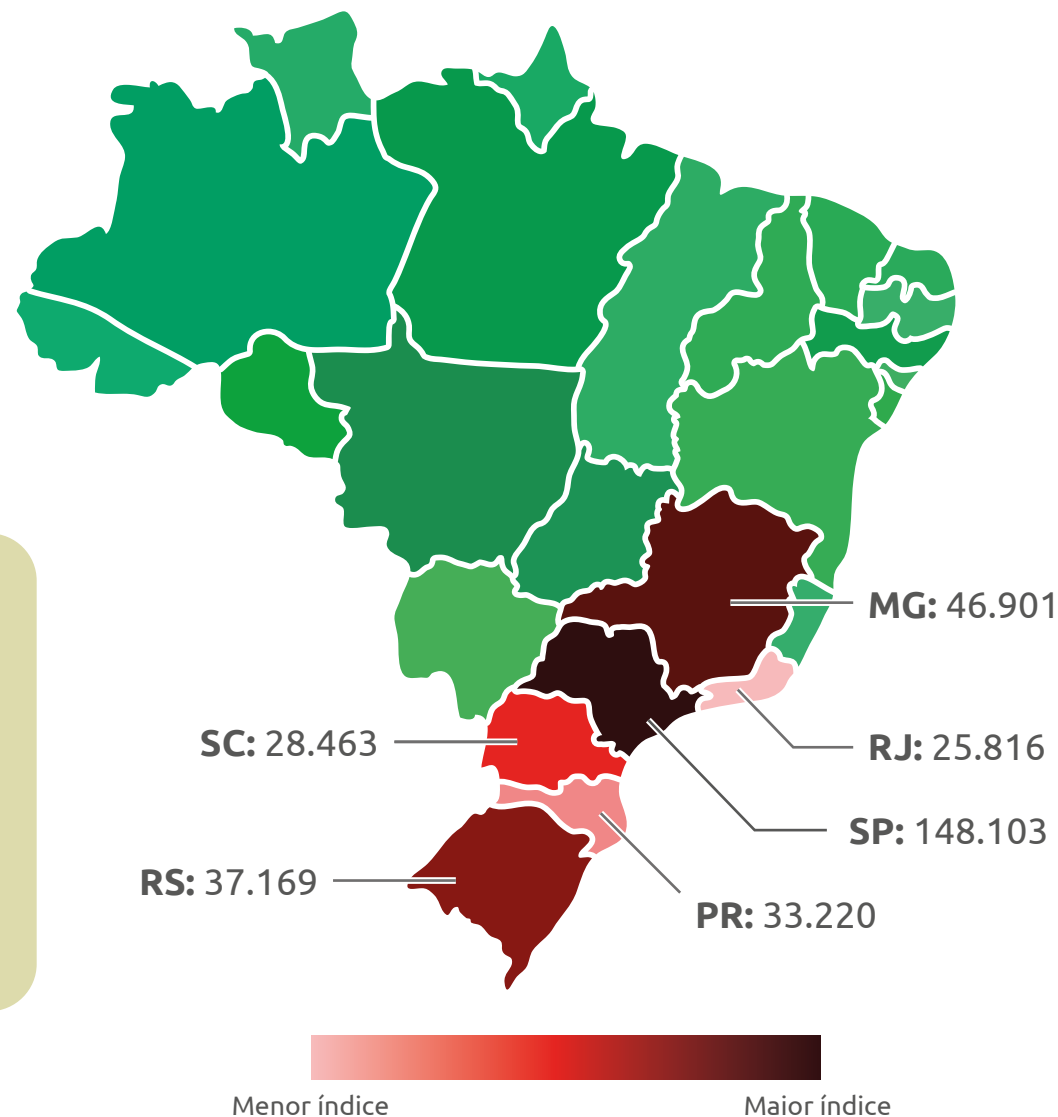
# As taxas de acidentes no Brasil

Geograficamente, os estados brasileiros com as maiores taxas de acidentes de trabalho notificados são São Paulo com 35%, Minas Gerais com 11% e Rio Grande do Sul com 9% dos casos. O Rio de Janeiro se encontra em sexto lugar da lista.



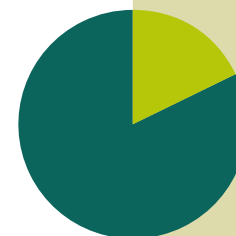
*Você sabia?*

Dia 27 de julho é o **Dia Nacional da Prevenção de Acidentes de Trabalho**, uma data que nos lembra da necessidade de minimizar riscos e promover práticas laborais seguras. Estas devem ser preocupações permanentes de gestores em qualquer área de atuação e de empresas de qualquer porte.



# Tipos de acidente de trabalho

Existem muitos tipos de acidente de trabalho e geralmente estão relacionados aos riscos envolvidos nas atividades desenvolvidas. A intensidade dos danos causados também variam. Por isso, existem protocolos específicos de segurança para cada tipo de ofício.



## CERCA DE 18% DOS ACIDENTES

ocorridos em 2020 no Brasil foram ocasionados pela operação de máquinas e equipamentos. Este é o maior número desde 2012.

Fonte: G1

## ALGUNS DOS TIPOS MAIS COMUNS DE ACIDENTE DE TRABALHO SÃO:



Choques elétricos



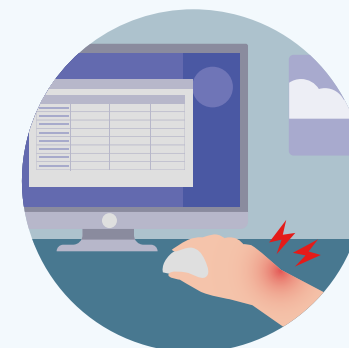
Quedas de altura



Intoxicação por exposição a material perigoso



Lesões causadas por instrumentos de trabalho



Lesões por esforço repetitivo.



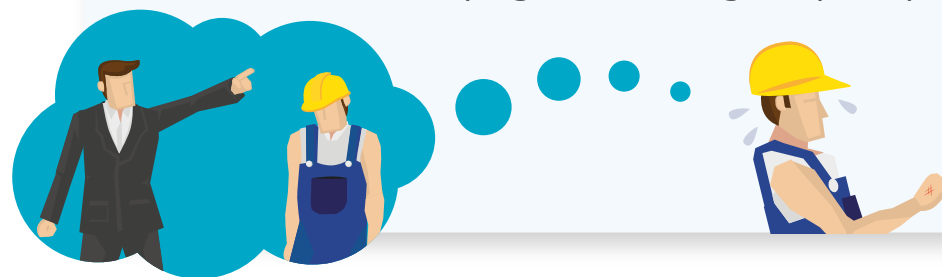
# Diferença entre acidente, incidente e desvio

A principal diferença entre um acidente e um incidente está nas consequências geradas. Enquanto o primeiro causa lesões e danos ao trabalhador e mesmo às organizações, o segundo não causa consequência para nenhuma das partes, nem para o trabalhador, nem para a empresa.

O incidente é, portanto, uma ocorrência inesperada mais branda do que o acidente, sendo também chamado de “quase acidente”.

## *Você sabia?*

Muitos incidentes de trabalho acabam não sendo comunicados pelo trabalhador por medo de: ser advertido, de perder o emprego ou sofrer algum tipo de perseguição.



**Alguns exemplos comuns de incidentes no dia-a-dia das organizações são:**

1

Arranhões causados por superfícies ásperas

2

Lesões superficiais causadas por maquinário ou equipamento

3

Dedos machucados por prensamento nas portas

4

Unhas roxas devido a pancadas com instrumentos

# Diferença entre acidente, incidente e desvio

Ainda que pareçam acontecimentos banais e sem importância, **um incidente é um indicativo do risco envolvido em determinada atividade ou situação** que, caso seja ignorado, pode evoluir para um acidente.

Por isso, é importante que incidentes sejam comunicados e devidamente tratados de acordo com as normas de segurança. Assim, atenuam-se os riscos, evitando tanto a ocorrência de incidentes quanto de acidentes.



**Os principais motivos causadores de incidentes também são, geralmente, detalhes que fazem parte da rotina das empresas:**



Escadas sem corrimão



Má iluminação



Desorganização e sujeira no local de trabalho



Locais em limpeza ou manutenção sem sinalização



Atitudes imprudentes

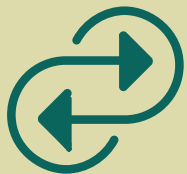


Falta de conhecimento técnico

# Diferença entre acidente, incidente e desvio

Uma boa gestão de segurança do trabalho também precisa levar em consideração os desvios. Eles são a ocorrência de uma **situação fora dos padrões estabelecidos e podem causar algum tipo de dano aos funcionários**, ao meio ambiente e até mesmo prejuízos financeiros para a organização.

Por isso, é preciso se atentar a comportamentos de risco que ocorrem quando os funcionários de uma empresa realizam suas atividades de trabalho sem as devidas medidas de prevenção e segurança. Os desvios podem ser categorizados como:



## DESVIOS SISTÊMICOS

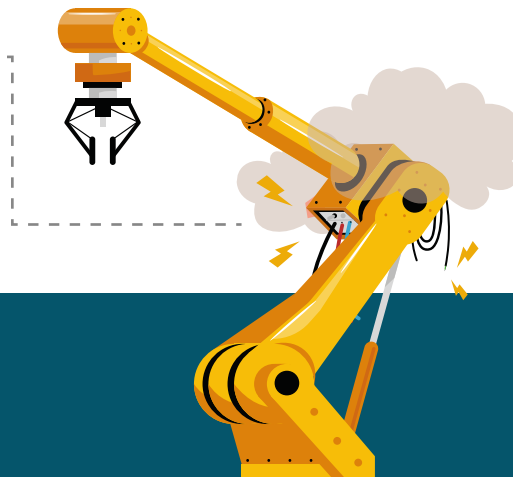
Quando ocorrem de forma frequente e repetitiva, como o atraso de manutenção das máquinas e equipamentos em produção ou obstrução de saídas de ar.



## DESVIOS CRÍTICOS

Quando possuem potencial para causar incidentes ou mesmo acidentes mais graves, como a falta de EPIs adequados para o manuseio de material biológico.

Máquinas e equipamentos devem passar por revisões e manutenções regularmente.



O uso constante e correto dos EPIs deve ser respeitado pelos funcionários e fiscalizado pela empresa.

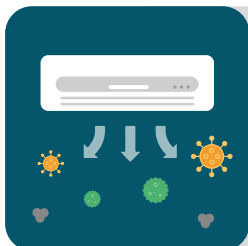


# 7 tipos de desvios de segurança mais comuns



## UTILIZAÇÃO DE EPIS INADEQUADOS OU ATÉ MESMO A FALTA DELES:

O uso dos EPIs adequados durante o trabalho é indispensável. Além de serem obrigatórios por lei, sua ausência ou uso impróprio podem acarretar em acidentes graves e até mesmo a morte.



## MÁ VENTILAÇÃO E LIMPEZA INADEQUADA:

Este é o desvio mais comum. Quando um local não é bem limpo ou ventilado, torna-se um ambiente propício para a proliferação de vetores, pragas e doenças ocupacionais.



## DESRESPEITO DA CARGA HORÁRIA ESTIPULADA:

A carga horária excessiva, acima do recomendado, gera cansaço, podendo desencadear acidentes de trabalho por falta de atenção.



## OPERAÇÃO DE MAQUINÁRIO POR FUNCIONÁRIOS SEM CAPACITAÇÃO:

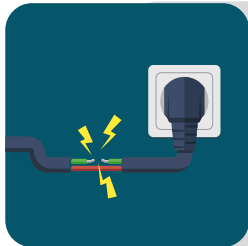
Funcionários que atuam em funções que exigem alto grau de atenção e técnica ou manuseiam equipamentos que oferecem qualquer tipo de risco, devem ser devidamente treinados para tal. Caso contrário, aumenta a probabilidade de acidentes.

# 7 tipos de desvios de segurança mais comuns



## FALTA DE EQUIPAMENTOS DE SEGURANÇA ESTRUTURAIS:

Extintores de incêndio, portas corta fogo e luzes de emergência, por exemplo, são fundamentais para garantir a segurança do colaborador e também são obrigatórios por lei. Vale lembrar também que treinamentos de incêndio devem estar em dia.



## FALTA DE MANUTENÇÃO DAS MÁQUINAS E EQUIPAMENTOS:

A manutenção preventiva é uma forma de assegurar que seu maquinário e seus equipamentos estejam performando da maneira correta, tornando menos provável desgastes ou defeitos que possam comprometer a integridade física do trabalhador.



## ACÚMULO DE FUNÇÕES:

Acumular funções gera cansaço, desatenção e, caso não haja o treinamento adequado para o exercício das tarefas e manuseamento de equipamentos, os riscos de acidentes podem aumentar bastante. É importante não sobrecarregar o colaborador.

A tecnologia é uma grande aliada dos profissionais de segurança do trabalho.

Utilizar o software de gestão certo ajuda a criar métricas de segurança, acompanhar tendências de risco e facilitar a adoção de medidas preventivas.



# Pirâmide de Bird e Diamante da Prevenção

Com o tempo, surgiram maneiras de mensurar os riscos aos quais os colaboradores estão expostos durante sua jornada de trabalho. Uma delas foi criada por Frank Bird Jr., em 1969, e foi batizada de **Pirâmide de Bird ou triângulo de segurança**.

Ela surgiu a partir de um de um estudo sobre prevenção de acidentes industriais. Bird acredita que se o número de acidentes leves for reduzido será possível observar também uma queda nos acidentes graves.



# Pirâmide de Bird e Diamante da Prevenção

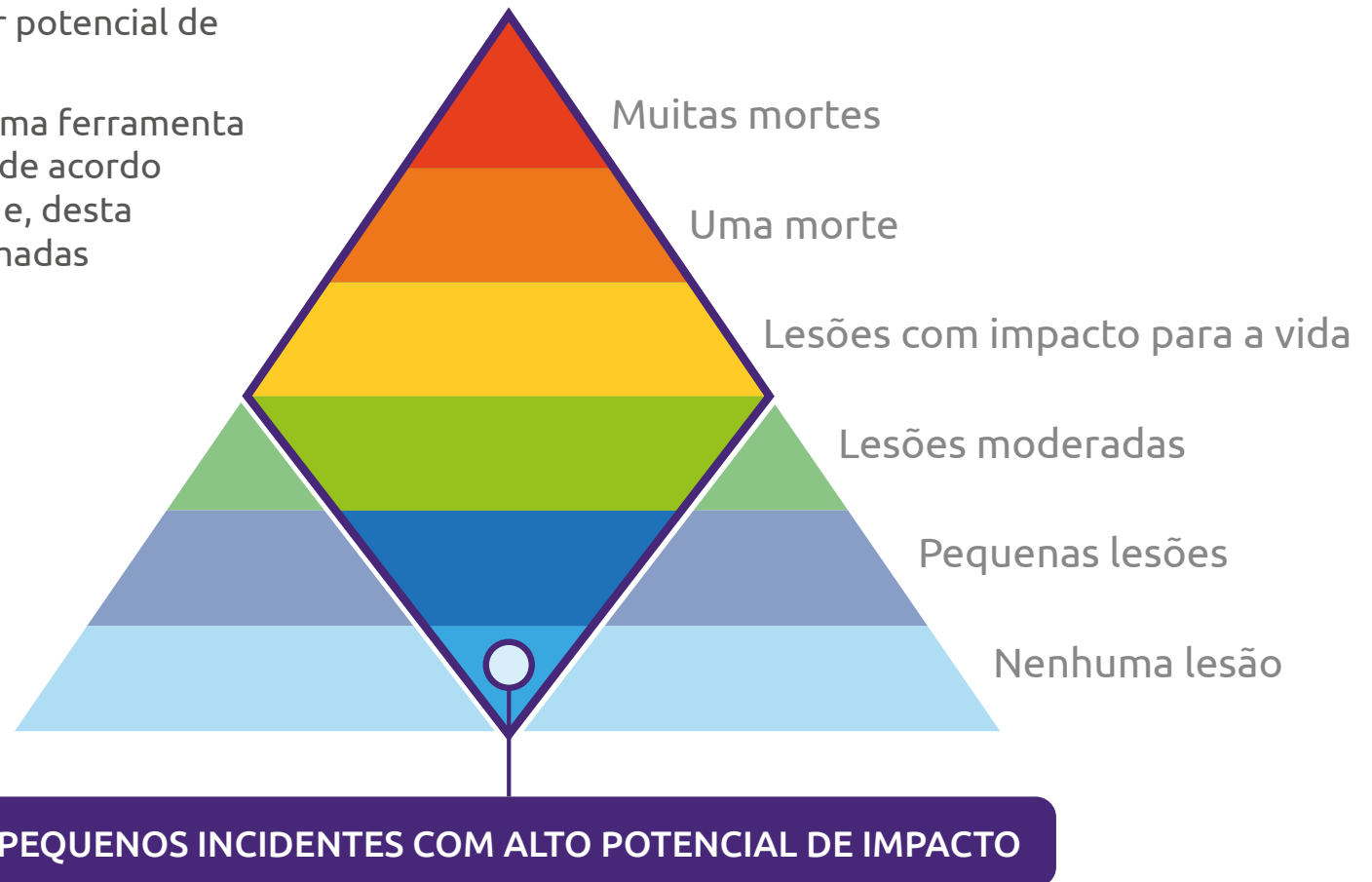
No entanto, essa teoria evoluiu com o tempo e hoje, sabe-se que quando feita uma análise mais detalhada dos incidentes da base, é possível saber quais têm maior potencial de impacto para o negócio.

Assim, surge o diamante da prevenção: uma ferramenta que nos permite identificar os acidentes de acordo com seu nível de impacto para o negócio e, desta forma, priorizar ações que devem ser tomadas imediatamente para controlar pequenos acidentes com alto potencial de impacto.



**Todo acidente tem uma causa, nenhum acidente acontece por acaso.**

*Hebert William Heinrich*



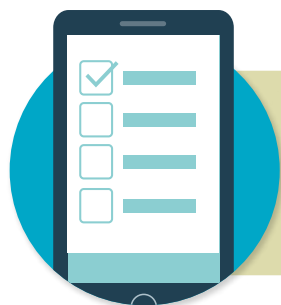
# As Normas Regulamentadoras

As normas regulamentadoras (NRs) são regras e obrigações que as empresas devem cumprir para **garantir a saúde e segurança dos seus empregados**.

Elas foram criadas em 1978 e visam prevenir acidentes e doenças ocupacionais que possam trazer prejuízos para as organizações, para seus colaboradores e para a sociedade.

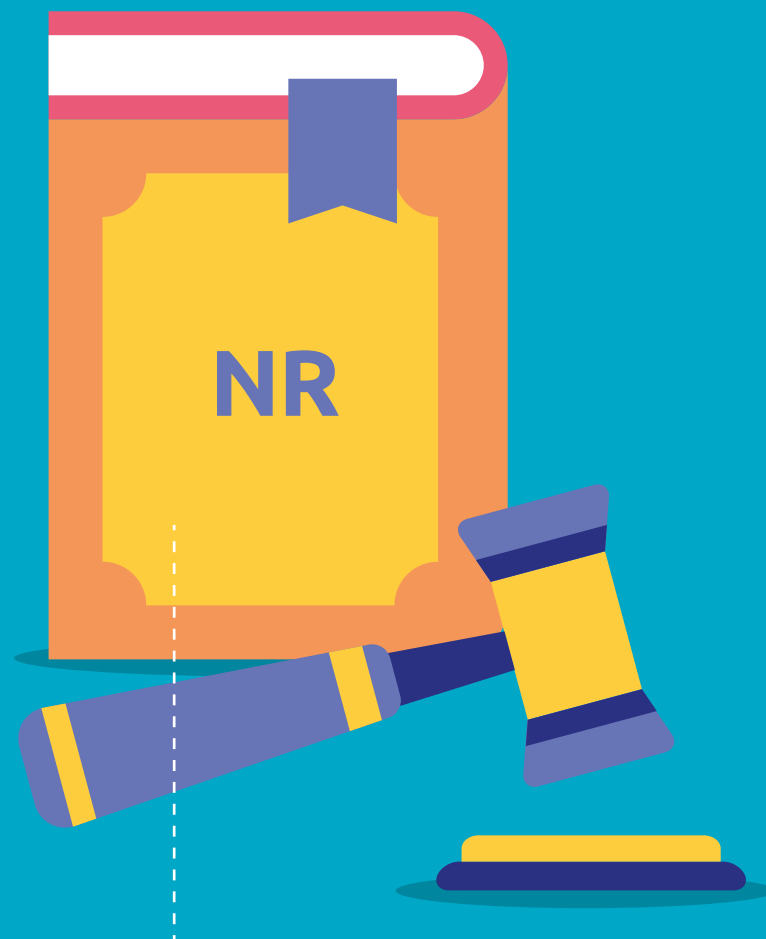
Além disso, elas padronizam os procedimentos de segurança do trabalho, norteando as atividades das empresas e sua relação com os empregados.

Assim, conhecer o que são as NRs e garantir o cumprimento de suas diretrizes não é apenas uma obrigatoriedade legal, mas uma questão estratégica para as empresas.



## **DICA!**

Uma boa maneira de garantir que você está seguindo todas as NRs necessárias para a sua área de atuação é **aplicar checklists de auditoria de controle!**



Ao todo, temos 36 NRs em vigor. É importante conhecê-las e entender quais se aplicam ao seu negócio e atividades específicas da sua área de atuação.



# As Normas Regulamentadoras

Saiba do que se tratam as NRs mais comuns nas empresas.

Para ver todas as normas existentes, [clique aqui!](#)



## NR - 1

### DISPOSIÇÕES GERAIS

Estabelece a observância obrigatória das Normas Regulamentadoras pelas empresas privadas e públicas e pelos órgãos de administração, que possuam empregados regidos pela CLT.

## NR - 4

### SESMT

Estabelece critérios para a organização dos Serviços Especializados em Engenharia de Segurança e em Medicina do Trabalho, de forma a reduzir os acidentes de trabalho e as doenças ocupacionais.

## NR - 5

### CIPA

Determina que a empresa deve criar e manter um grupo de funcionários para cuidar da saúde e segurança no trabalho – Comissão Interna de Prevenção de Acidentes (CIPA).

## NR - 6

### EPIs

Determina que a empresa forneça aos empregados gratuitamente Equipamentos de Proteção Individual (EPI) para o desenvolvimento de atividades de risco.

## NR - 7

### PCMSO

Determina a implementação obrigatória de um Programa de Controle Médico de Saúde Ocupacional para promover e preservar a saúde do conjunto dos seus trabalhadores.

## NR - 9

### PPRA

Estabelece a elaboração e implementação do Programa de Prevenção de Riscos Ambientais (PPRA), através da antecipação, reconhecimento, avaliação e consequente controle de possíveis riscos ambientais no trabalho.

## NR - 26

### SINALIZAÇÃO E SEGURANÇA

Determina as cores que devem ser utilizadas na prevenção de acidentes, advertindo contra riscos.

## NR - 33

### ESPAÇOS CONFINADOS

Determina o que é um espaço confinado e quais medidas devem ser adotadas para que este ambiente seja seguro.

# Equipamentos de Proteção Individual (EPIs)

EPI significa Equipamento de Proteção Individual, ou seja, **são equipamentos, ferramentas, trajes e todo material utilizado para impedir ou amenizar os riscos de acidentes de trabalho e doenças ocupacionais**. Eles são a principal forma de garantir condições seguras para o colaborador.

Conforme determina a NR 6, é obrigação das empresas fornecer gratuitamente aos seus funcionários equipamentos de segurança adequados aos riscos envolvidos em suas funções e fiscalizar se eles estão sendo utilizados de forma correta, assim como se estão com boas condições de uso.



PROTEÇÃO VISUAL



MÁSCARA FACIAL



PROTEÇÃO AUDITIVA



CAPACETE DE PROTEÇÃO



COLETE DE PROTEÇÃO



LUVAS DE SEGURANÇA

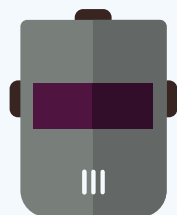
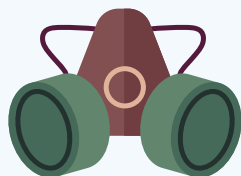
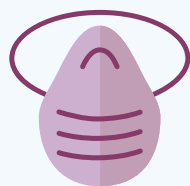


BOTINAS DE SEGURANÇA

## LEMBRE-SE DE VERIFICAR SE...

- 1 o seu colaborador está usando o EPI corretamente;
- 2 os EPIs estão de acordo com o que estabelece as NRs;
- 3 estão em bom estado de conservação.

# Os principais EPIs utilizados em empresas



## MÁSCARAS

Existem diversos tipos de máscaras para diferentes fins. Algumas são específicas para prevenir o contato com cheiros fortes, outras evitam a entrada de poeiras e inalação de aerossóis, entre outros riscos. Este EPI se popularizou bastante devido a pandemia do COVID-19, sendo eficaz para evitar o contágio pelo vírus.



## ÓCULOS DE PROTEÇÃO

Este tipo de equipamento é utilizado para proteger a região dos olhos de estilhaços, objetos cortantes, ou de qualquer material que possa ser agressivo e que apresente riscos à vista do colaborador.



## COLETE

Estes também possuem os mais variados tipos, que vão desde coletes salva vidas até coletes a prova de balas, por exemplo. Eles devem se adequar ao tipo de função exercida, no entanto, esse tipo de EPI serve para proteger a região do tronco contra riscos de origem térmica, mecânica, umidade e até mesmo de radioatividade.



## MANUAIS DE USO DOS EPIs

Apesar de serem materiais de apoio, os manuais servem para orientar o trabalhador sobre como utilizar corretamente o EPI e conservá-lo para garantir sua durabilidade e eficácia.

# Os principais EPIs utilizados em empresas



## CAPACETES

Existem diferentes tipos e formatos, cada um com uma especialidade, mas a função principal desse EPI é proteger a cabeça de objetos que caem de grandes alturas ou de quedas.



## LUVAS DE PROTEÇÃO

Essenciais para quem ocupa cargos que mexam com objetos cortantes; perfurantes e também utilizados por profissionais que trabalham com substâncias químicas.



## BOTAS DE PROTEÇÃO

Podem variar conforme o tipo de atividade exercida, assim como os capacetes possuem tipos especiais. Sua função principal é proteger os pés de pisarem em objetos cortantes; perfurantes, de objetos em queda ou até mesmo evitar choques elétricos.



## PROTEÇÃO AUDITIVA

Este tipo de EPI visa proteger o trabalhador de riscos que podem acarretar em problemas auditivos em curto prazo. Também chamados de plugs, tampões, fones ou abafadores, eles visam evitar exposição a níveis de pressão sonora nocivos.

## DICA!

Um bom sistema de coleta e gestão de informações o ajudará a averiguar o uso correto desses EPIs! Leve isso em consideração quando for escolher o seu.

# Equipamentos de Proteção Coletiva (EPCs)

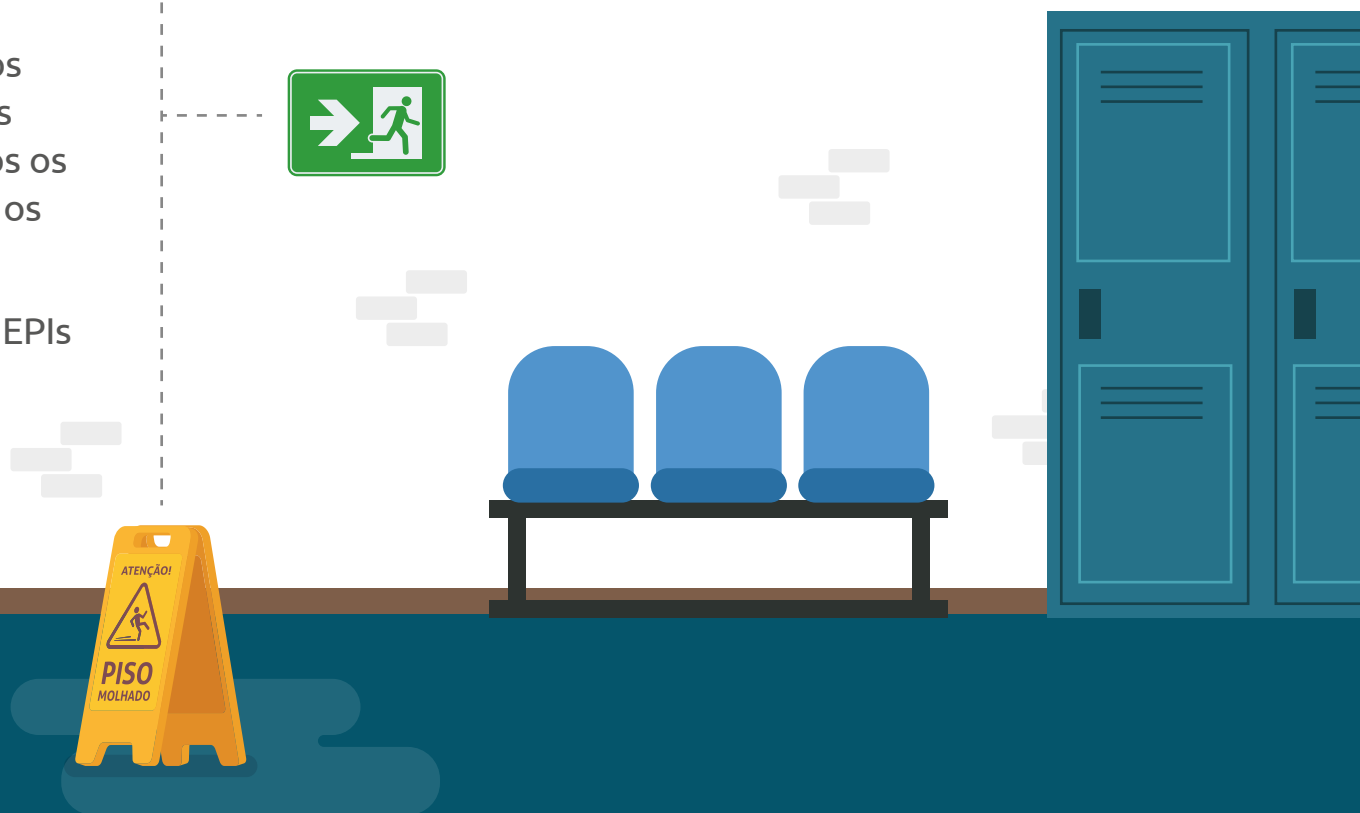
Os equipamentos de proteção coletiva (EPCs), também visam diminuir os riscos envolvidos em determinadas atividades, porém atuam a nível coletivo, de forma que **seu uso protege toda uma equipe de funcionários ou até mesmo terceiros** que apenas estejam transitando pelo local.

Também é obrigação da empresa disponibilizar os EPCs necessários a cada atividade exercida. Esses equipamentos devem possuir certificação e todos os funcionários devem ser treinados para entender os seus significados e como utilizá-los.

O ideal é que seu uso seja combina-do ao uso de EPIs para garantir a máxima proteção, ta-nto a nível individual quanto coletivo.

## SINALIZAÇÃO DE SEGURANÇA

Visam deixar as pessoas em volta a par dos riscos que determinado ambiente oferece. Alguns exemplos são **placas, cones e faixas zebreadas**. Podem ser usadas em obras, locais de maquinário com circulação de pessoas, para delimitar áreas restritas e até mesmo para lembrar da obrigatoriedade do uso de EPIs em determinados locais.



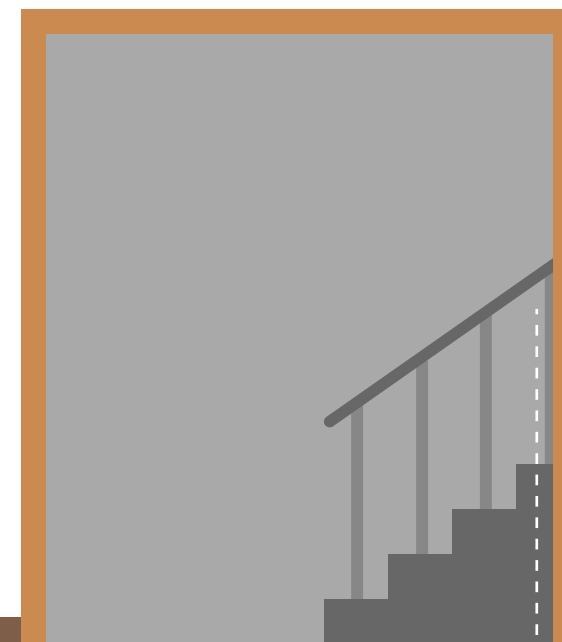
# Equipamentos de Proteção Coletiva (EPCs)

## EXTINTORES DE INCÊNDIO

Outro EPC extremamente comum e obrigatório por lei. Extintores precisam seguir as normas do Corpo de Bombeiros sobre o seu conteúdo e material inflamável no qual será usado. Também deve estar sempre dentro do prazo de validade.

## DETECTORES DE FUMAÇA E SPRINKLERS

São usados para a prevenção de incêndio em locais fechados, tais como lojas, fábricas, centros esportivos, hotéis, escolas, e outros. No entanto, são obrigatórios apenas em prédios comerciais com mais de 23 metros de altura.



## KIT DE PRIMEIROS SOCORROS

Extremamente comuns, os kits precisam estar abastecidos com os itens básicos necessários em caso de acidentes de trabalho.

## REDES DE PROTEÇÃO, GUARDA CORPO E CORRIMÃO

Muito comuns no ramo da construção civil, evitam que utensílios, e até mesmo pessoas, sofram quedas de grandes alturas.

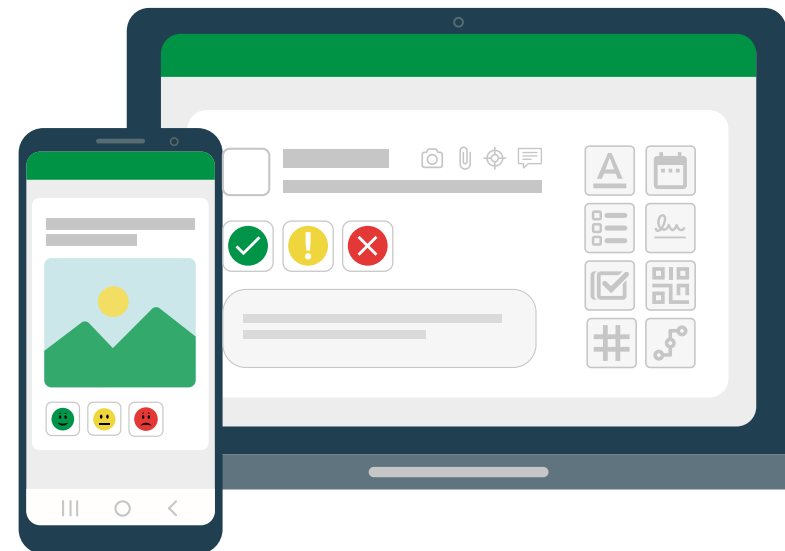
# Agora, que tal otimizar ainda mais sua gestão de segurança do trabalho?

Você pode colocar as nossas dicas em prática usando o Moki: uma ferramenta capaz de te ajudar a otimizar cada um dos pontos da sua gestão!

O **Moki é um software que trabalha com captura e inteligência de dados**, ajudando a gerar estratégias assertivas de Segurança do Trabalho.

Agende uma conversa com nossos especialistas e aprenda como você pode ser mais eficiente e parar de desperdiçar tempo com tarefas repetidas.

[QUERO CONHECER O MOKI](#)



## APLIQUE CHECKLISTS MAIS EFICIENTES EM 3 PASSOS:



### AGENDE UMA CONVERSA:

Conte-nos como é a sua operação para que possamos montar uma estratégia personalizada.



### ESCOLHA SEU PLANO:

Oferecemos planos flexíveis onde você paga de acordo com as suas características.



### INSTALE O APP:

Cadastre seus usuários e checklists e experimente uma nova dinâmica na sua rotina.



Fale Conosco:

(21) 2527-0482

falecom@moki.com.br

[www.moki.com.br](http://www.moki.com.br)

